

## ☞ Turistička ponuda u Nacionalnom parku Fruška gora

## ☞ National park Fruška gora tourist offer

## ☞ Tourismusangebot im Nationalpark Fruska gora



Nacionalni park u svojoj ponudi ima veliki broj izletišta i dobro obeleženih planinarskih i pešačkih staza koje nude brojne mogućnosti za vanpansionske aktivnosti i kvalitetan aktivni odmor. U okviru Informativnog centra na Iriškom vencu radi vodička služba osposobljena da posetiocima pruži sve informacije o flori i fauni u Nacionalnom parku kroz različite prezentacije i predavanja. Izletišta su najpopularnija mesta na Fruškoj gori, a najznačajnija su: Čortanovačka šuma, Stražilovo, Partizanski put, Iriški venac, Hopovo, Glavica, Popovica, Zmajevac, Letenka, Hajdučki breg, Andrevlje, Testera, Ciganski logor, Ležimir, Rohalj baze i Lipovača. Na svim ovim izletištim stvoreni su uslovi za jednodnevni boravak u šumi, šumskim proplancima i na livadama te se izletnicima pruža mogućnost za aktivan i pasivan odmor. Uz podršku UNDP Kancelarije i GEF-a u Srbiji, identifikovane su pešačke i biciklističke staze koje spajaju ekokamp „Fruška gora“ sa obližnjim manastirima, izletištem Stražilovo, Čortanovačkom šumom na Dunavu i informativnim centrom. Staze su prilagođene i za rekreativce i za sportiste, od nekoliko kilometara do 111 km (fruškogorski ultra maraton plus), sa visinskim razlikama od 300 do 500 m.



The National park offers a large number of resorts (picnic areas) and well-marked hiking/walking trails that offer many opportunities for additional activities and high quality active leisure. There is a guide service in the scope of the Information Centre at Iriški venac qualified to provide all information to visitors about the flora and fauna in the National Park through a variety of presentations and lectures. Picnic areas are the most popular places in Fruška gora, and the most important are: Čortanovačka šuma, Stražilovo, Partizanski put, Iriški venac, Hopovo, Glavica, Popovica, Zmajevac, Letenka, Hajdučki breg, Andrevlje, Testera, Ciganski logor, Ležimir, Rohalj baze i Lipovača. In all these places, NP created conditions for an one-day stay in the woods, forest clearings and meadows and hikers have a lot of the opportunities for active and passive relaxation. With support of UNDP office and GEF in Serbia, hiking and biking trails connecting point of interest such as monasteries, recreational tourism sites of Strazilovo and Cortanovci forest, as well as, visitors centre have been identified. Trails are customized for recreation and for athletes, from a few kilometres to 111 km (Fruška gora ultra marathon plus), with the differences in height from 300 to 500 m.



Der Nationalpark bietet eine große Anzahl von Ausflugsorten und gut ausgeschilderten Wander- und Spazierwegen an, die viele Möglichkeiten für zusätzliche Aktivitäten und einen hochwertigen Aktivurlaub eröffnen. Im Infozentrum auf Iriški Venac besteht eine Reiseführerstelle, die ihren Besuchern alle erdenklichen Informationen über Flora und Fauna im Nationalpark sowie über die unterschiedlichen Veranstaltungen und Vorträge anbietet. Die beliebtesten und wichtigsten Ausflugsorte in der Fruska Gora sind die folgenden: Čortanovačka Šuma, Stražilovo, Partizanski Put, Iriški Venac, Hopovo, Glavica, Popovica, Zmajevac, Letenka, Hajdučki Breg, Andrevlje, Testera, Ciganski Logor, Ležimir, Rohalj Baze und Lipovača. All diese Ausflugsorte bieten ideale Voraussetzungen für einen eintägigen Aufenthalt im Wald sowie auf dessen Schneisen und Wiesen, wo die Ausflügler zahlreiche Möglichkeiten für aktive oder passive Erholung vorfinden. Mit der Unterstützung des UNDP-Büros und der GEF in Serbien wurden Fahrradwege ausgesucht, die das Öko-Camp "Fruska Gora" mit den umliegenden Klöstern, dem Ausflugsort Strazilovo, dem Cortanovacka-Wald an der Donau sowie dem Informationszentrum verbinden. Die Fahrradwege sind sowohl für Freizeit-, als auch leistungsorientierte Radfahrer geeignet. Beginnend von einigen km bis hin zu 111 km (Ultra-Marathon-Plus von Fruska Gora), mit Höhenunterschieden von 300 bis zu 500 m.

### Usefull links about Fruška gora:

- National Park Fruška gora - [www.npfruskagora.co.rs](http://www.npfruskagora.co.rs)
- Camping Association of Serbia - [www.camping.rs](http://www.camping.rs)
- Municipality Sremski Karlovci - [www.karlovci.org.rs](http://www.karlovci.org.rs)
- Environmental Movement of Vojvodina - [www.pgv.org.rs](http://www.pgv.org.rs)
- Mountaineering club Pobeda - [www.pdpobeda.rs](http://www.pdpobeda.rs)
- Mountaineering club Železničar - [www.zeleznicar.org.rs](http://www.zeleznicar.org.rs)
- Fruska gora marathon - [www.stazeibogaze.info/2012/04/25/fruskogorski-maraton-sve-staze](http://www.stazeibogaze.info/2012/04/25/fruskogorski-maraton-sve-staze)

### Impressum:

Publisher: Public enterprise National park Fruška gora /  
Circulation: 2000 pieces / Cover photo: Total Idea,  
[www.total-idea.co.rs/](http://www.total-idea.co.rs/) / Printing: Komazec doo,  
Kralja Petra 1 bb, 22 320 Indija, [office@komazec.rs](mailto:office@komazec.rs)

### Contacts:

#### Ecocamping „Fruška gora“

21205 Sremski Karlovci - Stražilovo, Serbia  
+ 381 (0) 21 882 511, + 381 (0) 21 881 041  
[info@campingfruskagora.com](mailto:info@campingfruskagora.com)  
[www.campingfruskagora.com](http://www.campingfruskagora.com)



#### Public enterprise National park Fruška gora

Zmajev trg 1, 21208 Sremska Kamenica, Serbia  
+381 (0) 21 463 666  
[natlpfg@eunet.rs](mailto:natlpfg@eunet.rs)  
[www.npfruskagora.co.rs](http://www.npfruskagora.co.rs)



Brand Guidelines &  
Graphic Standards

Projekat je podržala Kancelarija Programa za razvoj Ujedinjenih nacija i GEF-a u Srbiji. Project is supported by UNDP office and GEF in Serbia. [www.rs.undp.org](http://www.rs.undp.org)  
Das Projekt wird vom UNDP-Büro und der GEF in Serbien unterstützt. [www.thegef.org](http://www.thegef.org)



Katalog je štampan na 100 % recikliranoj hartiji  
Catalogue is printed on 100 % recycled paper  
Dieser Katalog wurde auf 100% Recyclingpapier gedruckt



*Srbija ~ Serbia ~ Serbien*

**Ekokamp ~ Ecocamping ~ Ökocamp**

# Fruška gora

*Doživite prirodu ~ Experience the nature ~ Natur erleben*



ec  camping

*Fruška gora*

[www.campingfruskagora.com](http://www.campingfruskagora.com)

- ☞ Turistička ponuda u Nacionalnom parku Fruška gora
- ☞ National park Fruška gora tourist offer
- ☞ Tourismusangebot im Nationalpark Fruska gora



Eko kamp „Fruška gora” nalazi se u neposrednoj blizini Sremskih Karlovaca, nedaleko od izletišta Stražilovo, 4 km od regionalnog puta 22.1 – skretanje ka Sremskim Karlovcima, 75 km od Beograda i 16 km od Novog Sada (potražite u Google maps ili Google Earth). Kamp je lociran na samom obodu NP „Fruška gora” i predstavlja prvi i jedini ekokamp u Srbiji i jedini u okviru jednog nacionalnog parka kod nas. Kapacitet kampa je 30 kamping parcela za sve vrste kampovanja. U okviru kampa je opremanje sanitarnog čvora pomogla UNDP Kancelarija i GEF u Srbiji kao i podršku razvoju pešačkog i biciklističkog turizma nabavkom opreme i štampanjem promo materijala. Blizina izletišta Stražilovo i NP „Fruška gora” omogućavaju posetiocima kampa brojne sportsko-rekreativne aktivnosti, pešačenje i biciklizam (usluga iznajmljivanja predviđena u sklopu kampa) uz GPS uređaje planinarenje i razne druge aktivnosti.



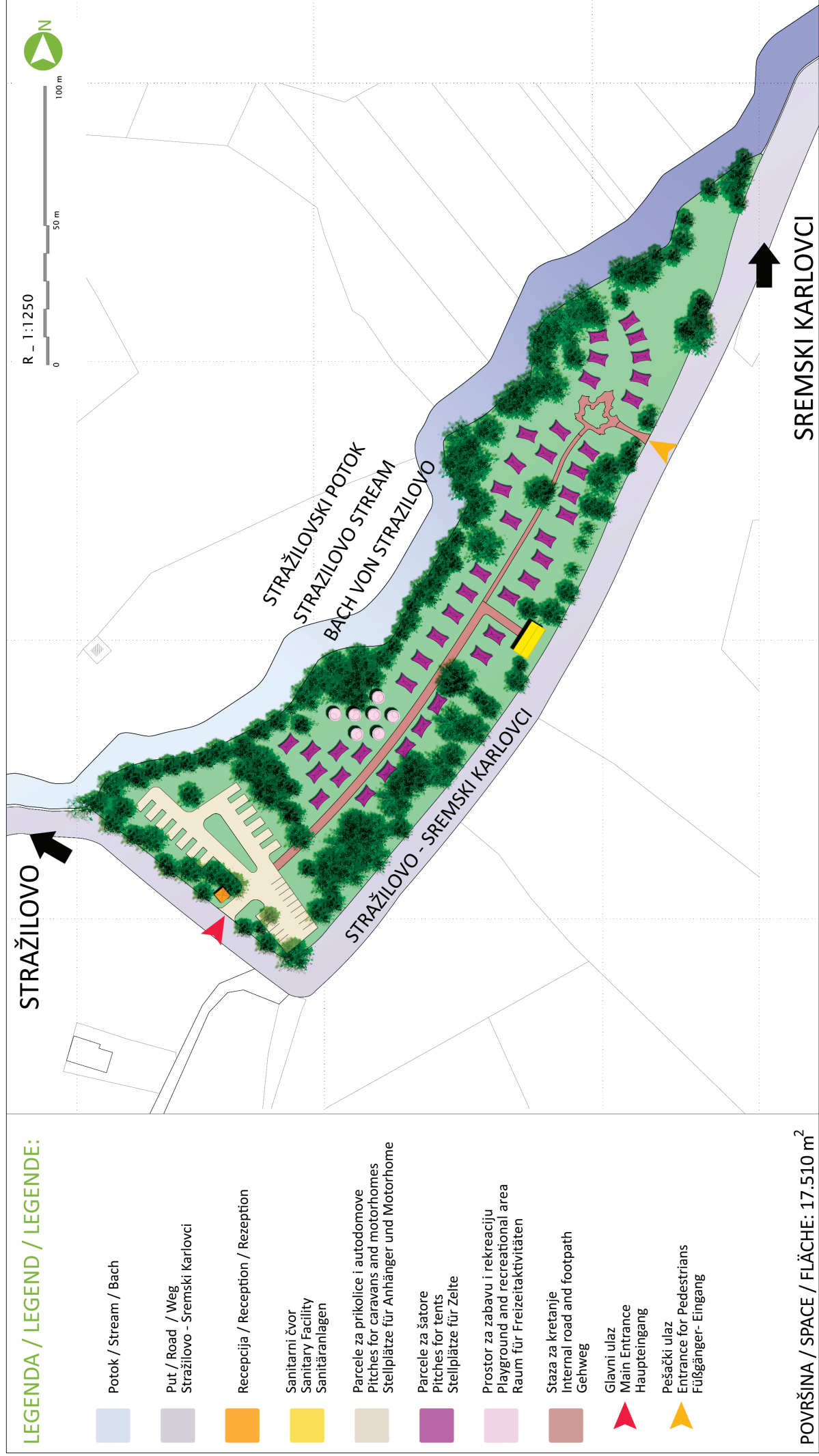
Eco Camping Fruška gora is located in the vicinity of Sremski Karlovci, close to Strazilovo, 4 km of the regional road 22.1 – a turn towards Sremski Karlovci. It is 75 km far from Belgrade and 16 km from Novi Sad (look in Google maps or Google Earth). Camping site position is at the border of the National Park Fruška gora and represents the first eco camping site in Serbia, and it is the only one in our country as part of National Park. Capacity of camping site is 30 camping pitches in this phase, suitable for all types of camping vehicles and equipment. Within the camping site, enhancement of sanitation facility has been support by UNDP office and GEF in Serbia, as well as support for development of hiking and biking tourism activities, provision of equipment and printing of promotional material. Vicinity of recreational tourism site of Strazilovo and NP Fruška gora enable numerous possibilities for sport and recreational activities in the surrounding such as hiking and biking with GPS tracking equipment (renting of equipment and bicycles is possible within the camping site), climbing and other various activities.



Das Ökocamp Fruška Gora befindet sich in der Nähe von Sremski Karlovci, unweit von Strazilovo, 4km entfernt von der regionalen Straße Nr. 22.1 – Ausfahrt bei Sremski Karlovci. Es ist 75 km von Belgrad und 16 km von Novi Sad entfernt (Suche bei Google Maps oder Google Earth). Das Camp liegt am Rande des Nationalparks Fruška Gora und ist das erste und einzige Ökocamp in Serbien sowie das einzige in einem Nationalpark befindliche in Serbien. Die Kapazität des Camps liegt bei 30 Stellplätzen für alle Campingarten. In dem Camp wurden mit Unterstützung des UNDP-Büros und der GEF in Serbien die Sanitäranlagen ausgebaut und eine Weiterentwicklung des Wander- und Fahrradtourismus in Serbien mit Hilfe der Bereitstellung der benötigten Ausstattung sowie des Druckens von Werbematerial gefördert. In der Nähe des Ausflugsortes Strazilovo sowie des NP „Fruška Gora” gibt es für die Camp-Besucher zahlreiche Freizeit- und Sportaktivitäten, Möglichkeiten zum Wandern und Fahrradfahren mit GPS-Geräten (ein Fahrradverleih ist als Dienstleistung des Camps vorgesehen), zum Bergsteigen sowie zu zahlreichen anderen Aktivitäten.



Plan Ekokampa Fruška gora – Fruška gora Ecocamping Plan – Fruška gora Ökocamp-Plan



LEGENDA / LEGEND / LEGENDE:

- Potok / Stream / Bach
- Put / Road / Weg  
Stražilovo - Sremski Karlovci
- Recepcija / Reception / Rezeption
- Sanitarni čvor  
Sanitary Facility  
Sanitäranlagen
- Parcele za prikolice i autodomove  
Pitches for caravans and motorhomes  
Stellplätze für Anhänger und Motorhome
- Parcele za šatore  
Pitches for tents  
Stellplätze für Zelte
- Prostor za zabavu i rekreaciju  
Playground and recreational area  
Raum für Freizeitaktivitäten
- Staza za kretanje  
Internal road and footpath  
Gehweg
- Glavni ulaz  
Main Entrance  
Haupteingang
- Pešački ulaz  
Entrance for Pedestrians  
Fußgänger-Eingang

POVRŠINA / SPACE / FLÄCHE: 17.510 m<sup>2</sup>